

【サイズ】長さ4900mm・幅1990mm・高さ2700mm ※車体によって若干サイズが変わります。詳細はお問合せください。

JP STAR TREASURE 1 主要諸元

〔ベース車両〕トヨタタウンエーストラック 〔排気量〕1,496cc 〔全高〕2700mm	〔グレード〕DX Xエディション 〔全長〕4900mm 〔乗車定員〕タイプL 6名/タイプM 5名	〔駆動〕4WD 4AT 〔全幅〕1990mm 〔就寝定員〕タイプL 6名/タイプM 5名
--	---	--

標準装備

温水ユニット 強化リーフ ショックアブソーバー エアコン(800W) FFヒーター(エバスペッヒャー) 電動サイドオーニング 2.5M 大型冷蔵庫 85L(冷凍庫あり) ソーラーシステム 400W IHコンロ埋め込み 1口(換気扇装備)	電子レンジ(フラットテーブル) 個室(Mタイプ/シャワー付き) 車両連動エントランス集中電子ロック ドア開閉連動電動ステップ 大型給水タンク 60L 大型排水タンク 60L 給湯及び外部シャワー装備 お湯給湯システム カップホルダー付きテーブル	バンクベッド 対面型シート リアスピーカー バックカメラ 外部電源 天井間接照明 上部収納スペース カーテン テレビ22インチ/フルセグチューナー
--	--	---

Moon Star Export 株式会社

本社 〒470-1161 愛知県豊明市栄町道山9番地の1
 [E-mail] info@jpstar-aichi.com
 [TEL] 0562-85-3949 [FAX] 0562-57-2535



HP



Instagram



私たちに
 ちょうど良い
 サイズの
 キャンピングカー
 登場!!



JP STAR TREASURE 1 ONE

- TYPE:L 広々リビングキッチン仕様
- TYPE:M マルチルーム付き



ALL IN ONE & ONLY ONE

オールインワン & オンリーワン

唯一無二のあなただけの
キャンピングカーがここに 있습니다。

ALL IN ONE
ONLY ONE

必要な装備をはじめから全て詰め込みました
オプションで迷う必要はありません。

個性を主張する車体ラッピングデザイン
デザインと色の組み合わせで自分らしさを演出!

TREASURE1に
込められた思い。

大切な(TREASURE)人と、
宝物(TREASURE)のような
時間を紡ぎます。
愛する人々と新たな宝探しの
物語を始めませんか?



ミドルクラス
キャンピングカー
JP STAR
TREASURE 1
の魅力

1. 使い勝手の良さ

JP STAR TREASURE 1は都市部での日常利用や長距離旅行にも最適です。サイズが大きすぎないため、運転はもちろん駐車場を探すにも問題ありません。また、取り回しも比較的容易で、初めて運転される方にも扱いやすいサイズになっています。

2. 快適な居住空間

ミドルクラスにカテゴリライズされるJP STAR TREASURE 1には、ベッド、ダイニングエリア、キッチン、トイレ(TYPE:M)、シャワー(TYPE:M)など、必要な設備が備わっています。これにより、自宅のような快適な環境で旅行やキャンプを楽しむことができます。

3. 家族や友人との思い出の共有

JP STAR TREASURE 1は家族や友人との素晴らしい時間を共有するお手伝いをします。車内には十分なスペースがあり、快適な居住環境を提供します。一緒に食事を作り、アウトドアでの冒険を楽しむことで、絆を深めることができます。

4. 旅の形が自由自在

JP STAR TREASURE 1は長期間の旅行にも適しています。時間に制約されず、目的地や滞在期間を自由に選ぶことができます。自分のペースで旅を進め、思い出に残る体験を積むことができます。

5. 経済的なアドバンテージ

キャンピングカーは、宿泊施設や食事代などの費用を節約できます。また、食材や必需品を積んで旅行することで自分の好みや予算に合わせた食事を楽しんだり、あるいは旅先の食材を料理したりする楽しみもあります。

クラス唯一の温水給湯システム全車標準装備 (シンク・外部シャワー ※TYPE:Mはマルチルームシャワーも)



⑥ 各窓 網戸・シェード切り替え



② 換気扇
室内に設置したサンルーフと併用することで効率良く換気します。



③ 電子レンジ
庫内フラット型を採用しているため、走行時に回転皿がガタつくことはありません。



④ IHクッキングヒーター内蔵キッチン



⑤ 収納
キッチン用品収納やパントリーとして活用。



⑦ 冷蔵庫
85リットルの大容量



⑧ 昇降式テーブル(ベッド下地として機能)
テーブルのストッパーを外すことで上下に昇降し、ベッド展開時の支えとして機能します。取り外して片付ける手間がありません。

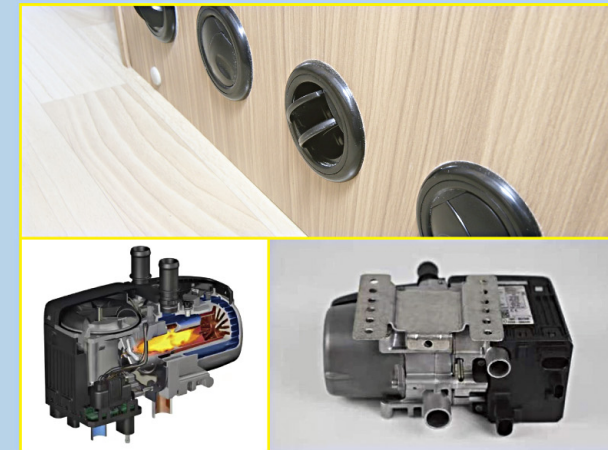


⑨ 上部収納
十分な広さの収納(飛び出しロック付き)

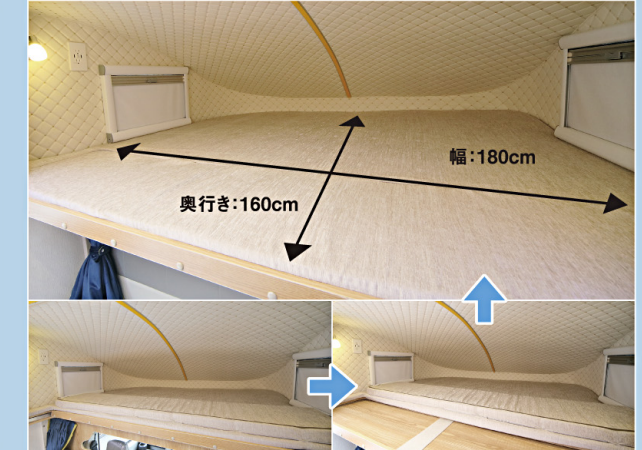


⑩ オリジナルカップホルダー
JPSTARオリジナルデザインのカップホルダー。

400AH(5120WH)の大容量サブバッテリー



⑪ FFヒーター
車の燃料タンクから直接給油するタイプなので手間いらずで車内を温めます。送風口は座席下。



⑭ バンクベッド展開
160cm×180cm 大人2人が余裕で横になれるサイズ(最大3名)



⑫ クーラー
リチウムイオンバッテリーと組み合わせることで、長時間の使用が可能。



⑮ バンクベッド窓
⑯ コンセントとルームライト
スマホ充電にも使えるUSB付きコンセントとタッチセンサーで無段階に光量を調整可能



⑬ リチウムイオンバッテリー400Aとインバーター3000W
400Aというとワット数に換算すると5120Whの大容量。そのリチウムイオンバッテリーを活かすため、大出力のインバーターが必須。



⑰ 遮光カーテン
⑱ 集中パネルスイッチ(AndroidOS)
集中パネルスイッチにはタッチパネルを使用



⑲ サンルーフ
明かり取りと換気に活躍。暗くしたいときはシェード付きなので遮光も出来ます。
⑳ テレビ
22インチのテレビとチューナーを標準装備。

※装備については、予告なしに仕様変更になる場合があります。ご了承ください。



⑪ 人感式ステップライト
夜の出入りを明るく補助。



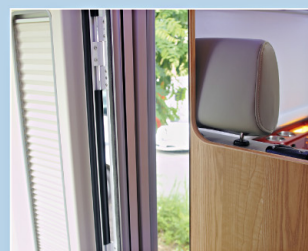
⑫ コンセント
合計3箇所のコンセント。キャビンのどこにいても便利に電気を使えます。



⑬ スピーカー



⑭ 間接照明



⑮ 姿見

クラス初！ 全車集中ドアロック標準装備



① 集中ドアロック
キャンピングカーの悩みの一つでもある多くの鍵が存在する問題もこれで解決。運転席とキャビンの鍵をワンタッチで施錠・開場。

② 開閉連動電動ステップ
お子様やお年寄りに優しいステップ。ドアの開閉に合わせて自動で出てきます。



③ 外部充電コネクタ



④ 見やすい大型テールランプ



⑤ 給水口・排水口(清水・汚水) 清水タンク 60L・汚水タンク 60L



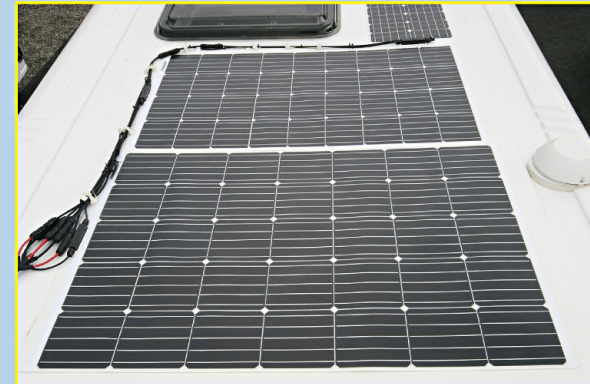
⑥ サイドミラー
張り出したキャビンの後方がよく見えるように100mm外側にオフセット



⑦ カメラ連動バックミラー



⑧ 外部収納 W94cm×H30cm×D30cm
車両後方にあり、室内から独立しているためゴミを入れても大丈夫



⑨ ソーラーパネル 発電量400W



⑩ 外部からアクセス可能な室内ラゲッジルーム
長物などの収納に便利。45cm×185cmのロング収納



⑪ 大型電動サイドオーニング
W250cm×D200cm LED照明付き



⑫ 外部温水シャワー



TREASURE 1 全車4WD標準装備(寒冷地仕様)

※装備については、予告なしに仕様変更になる場合があります。ご了承ください。

JP STAR TREASURE 1
TYPE:L (乗車定員6名)
温水給湯システム付き

車体
販売価格

6,200,000円

車両本体価格
諸費用
消費税 全て込み!



TYPE:L/M 共通 ベッド展開

185cm×185cm 大人2人が余裕で横になれるサイズ(最大3名)
背もたれのパーツを敷き詰めてフラットに。



TYPE:L キッチン



チャイルドシートも
取り付け可能
※チャイルドシートは別売り



TYPE:L 座席レイアウト

メンテナンスしやすい合成皮革シート。コの字型の座席は大人6人でも余裕の広さ。



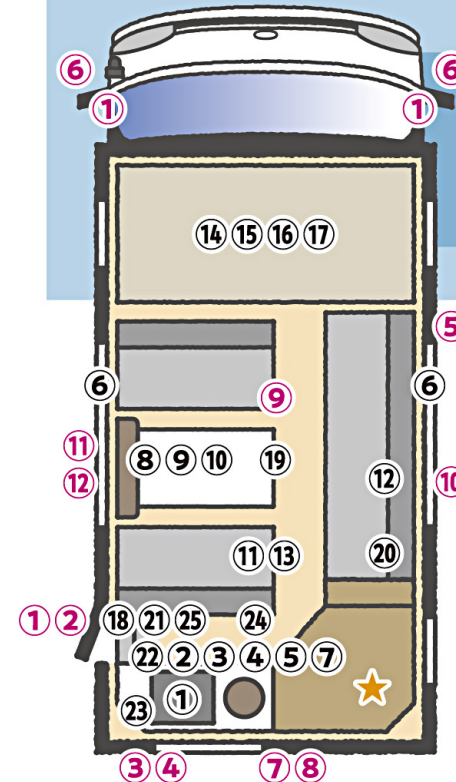
JP STAR TREASURE 1
TYPE:L
●広々リビングキッチン仕様

JP STAR TREASURE 1
TYPE:M (乗車定員5名)
温水給湯システム・マルチルーム温水シャワー付き

車体
販売価格

6,300,000円

車両本体価格
諸費用
消費税 全て込み!



JP STAR TREASURE 1
TYPE:M
●マルチルーム付き



★TYPE:M マルチルーム



●温水シャワー(標準)

様々な用途に使用できるマルチルームを完備。
ご要望に応じて、オプションでトイレ、物入れに。



TYPE:M 座席レイアウト



TYPE:M キッチン

※装備については、予告なしに仕様変更になる場合があります。ご了承ください。

塗装とデザインで個性が光る1台を造る。

●TYPE:L/M 標準(標準はホワイトボディとなります)



●標準装備タイヤ



175/80R14 99/98N LTタイヤ& SJスチールホイール(センターキャブ)



●塗装 ※オプション

塗装は写真のような塗り方となります。カラーは国産各メーカー様のカラーNo.のご指定により、いかなる色でも対応可能です。個性ある一台に仕上げます。

注:一部高級車にあるメタリックの多層塗等の特殊な塗装は除きます。



LEFT SIDE VIEW



FRONT VIEW



REAR VIEW

●カッティングシート ※オプション ※各デザインから合計188通りのパターンから選択可能

OPTION DESIGN_1 EMBLEM

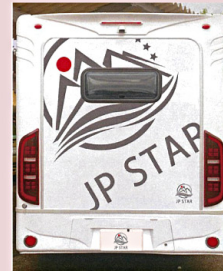
BASE色8色、LOGO色20色にて組み合わせにより160パターンより選択可能



LEFT SIDE VIEW



FRONT VIEW



REAR VIEW

OPTION DESIGN_2 FOREST

18色より選択可能



LEFT SIDE VIEW



FRONT VIEW



REAR VIEW

OPTION DESIGN_3 WIND

デザイナーデザインの10パターンのデザインより選択可能



LEFT SIDE VIEW



FRONT VIEW



REAR VIEW

編集後記

JP STAR TREASURE 1 フィールドテスト検証まとめ

TREASURE 1リリースにあたり、北海道にて10日間のフィールドテストを行いました。

●燃費検証

今回総走行距離2370キロにおける平均燃費は8.7KM/L宿泊時電源給電のためのアイドリング使用による低下も含む為通常使用時のデータとしては近似データになると思います。純粋な走行時のデータとしては道路条件にもよりますが9~10KM/L程度になると考えます。燃費9KMで想定すると387KM安全見ると280KM~330KMでの給油は必要にて航続距離の必要な区間では携行缶20Lの持参をお薦めします。意外なのは2速ホールドで回転数を上げて走行した峠区間で思いのほか燃費低下がなく8.5KM/Lレベルを維持したので山岳路での燃費低下は思いのほか心配しなくても大丈夫かなと思えました。

●温度分布検証

①運転席 ②キッチン ③リビング内 ④リビング内2 ⑤バンクベッド
想定内ですが運転席基準でキッチンとバンクベッドは近いデータを示し空調使用もありシェル内は安定して1℃~1.5℃程度安定して高いデータを示しました。逆に夏場でエアコンを使用する際はシェル内が1~2度低くなるものと想定します。

●動力検証

①高速道
100km以上の走行も問題ないですがエンジン音が上がり不快な点が出るためお薦めは90~100kmでの走行がいいかと思います。エンジンもゆるく快適に走行可能です。
②一般道
制限速度標識のない道路は60kmですがメータ読みで60~70kmでの走行は非常にストレスもなく燃費も伸びます。逆に信号待ちの多い街中ではSTOP&GOの繰り返しを余儀なくされる為、重い車体を速度に乗せるのにHAPPY1ではかなりストレスを感じていましたがタウンエースは出足の遅れ感も軽ベースとは違いかなりストレス緩和につながるのではないかと思います。
③登り勾配きつい峠道
8%勾配のついた峠道を走らせてみました。毎回HAPPY1で登り途中で失速させないよう2速固定で苦労していた経路でしたがタウンエース車両は2速なら加速できる余力がありアウトインアウトで大きくラインを取りながらスムーズなハンドリングを心がければキャビン内の荷物を転がらせることなく速度維持して旋回できます。もちろん一定の足回りに変更することは最低条件とはなりますが、また思った程燃費が下がらず意外な面もありました。燃費検証で詳細を触れておきます。



〈所感〉

足回り変更は条件となりますが各シチュエーションにおいて一般の乗用車と遜色なく走行可能と考えます。ただし車体が重くなっているため制動距離の増大、重心が高いため急な操作は厳禁ですので車の特性をつかんだ運転が必要であるには変わりはありません。

●横風検証

稚内から網走方面へ238号線を南するルートにて

4月30日稚内方面、強風注意の警報が出たためオホーツク国道で横風に対する影響を検証するため予定を変更して風に向かい出発。オホーツク国道は海風が強く冬には猛吹雪になり避難用シェルターが配備されているような地域です。



当日は写真のような横風が吹きささぶ中燃費計測も兼ねて60~70kmの速度を保ちつつ南下しました。通常HAPPY1だとハンドルを取られながら左右に振られることを想定する状況下新型タウンエース車両を走らせてみてもゴォゴォー言う風の音はしても車体が大きく振られることはほとんどありませんでした。一部強い浜風と山側からの風が吹き、巻き込むような乱気流になっている箇所では振られる箇所もありましたが横風については風上側に軽く操舵を入れながらアクセルを一定に保つことで風の影響を最低限で受け止められたと思います。HAPPY1比較ですが安定要因としては全体で浄水の容量含め下に車体が重くなっており、エンジンも低速からトルクが出るため風にも負けない推進力を得やすくなっているからだと思います。もちろん足回りは強化ショックスタビリーフ追加等強化対策は打っての前提です。スポーツで人に例えれば体幹がしっかりしており少々攻撃には動じない軸がしっかりと出ているとすれば伝わりやすいでしょうか。そんな感じです。

HAPPY1からのお乗り換えを検討のお客様においては車体は大きく取り廻しは難易度が上がる分運転のハードルは逆に下がる要素もあり、選択肢は広げて頂けるのではないかなと思いました。個人の主観も入ることは否めませんが、私個人の見解としてはタウンエース車両は「横風は怖くない」が結論となります。

●サブバッテリー充電・消費検証

〈サブバッテリー充電〉
往路フェリー、車載冷蔵庫、100W、冷凍庫約80W使用時 383→207(消費176AW)、261KM走行後399AWまで復帰
〈サブバッテリー消費〉
・焼肉プレート使用
実稼働20分程度、MAX100W程度で使用
実測値で約9AH消費しました
・ケトル1250W使用時の検証
お湯500ml沸かしてカツプスープと後ほどコーヒーを淹れます。さすがに1250Wの威力は強く1分位で沸騰してセルフでSW切れました。珈琲分は時間置いて沸かし直しています。実測値で約8AH消費しました。



電気メーター自体が完全にリアではないため消費状態によっても多少表示が変わるケースがあるかと思いますがおよそ目安になればと思います。

●悪路(ダート)走行検証

弊社社長からの指示により悪路走行を行いました。ちょうど距離的にもよい感じの通行可能な林道が見つかったので工程に組み込みました。登りも多く終始4WDが効果を発揮しました。別寒辺台林道距離10KMテスト走行にはちょうど良



い距離加減です。基本写真のようにフラットダートですが所々急な登りや大きくうねるカーブが出てきます。ここでは4WDが大きく効果を発揮しました。標準装備している4WD仕様はこのような自然環境下への走行や雪道の走行を想定した際に非常に有効であると再認識致しました。

記/営業本部長 北澤